

A woman with voluminous dark curly hair is shown from the chest up. She is wearing a dark grey blazer over a light-colored top. She is holding a black mobile phone to her ear with her left hand and a blue clipboard with white papers in her right hand. She has a slight smile and is looking down at the clipboard. The background is a blurred office setting with large windows.

PHILIPS

SpeechLive

Sprechen. Erstellen. Erledigt.

Philips SpeechLive – Ihre Lösung für all Ihre Diktier- und Transkriptionsanforderungen, jederzeit und überall

www.speechlive.com

Das sagen unsere Kunden

RAUE

*"Würden wir Philips SpeechLive empfehlen?
Wahrscheinlich nicht – sonst wären unsere
Wettbewerber genauso gut organisiert wie wir."*

Dr. Michael Bergmann

Raue Partnerschaft von Rechtsanwälten und
Rechtsanwältinnen, Deutschland



*"Ich denke, Philips SpeechLive ist tatsächlich ein
positiver Gewinn an Effektivität. Früher habe ich
zum Beispiel anderthalb Stunden gebraucht, um
eine 4-seitige Mahnung zu tippen, aber jetzt ist es
in 5 Minuten erledigt."*

Tanguy Cara

Cara, Frankreich



*"Sehr beeindruckendes Produkt! Die Möglichkeit, die
mit SpeechLive verbundene Recorder-App auf einem
normalen Mobiltelefon zu verwenden, ist viel bequemer."*

Rick Thorpe

Crawford & Company, USA



*"Wir freuen uns, Philips SpeechLive als Cloud-basierte
Plattform für unsere Diktieranforderungen zu nutzen.
Der Vorteil der fortschrittlichen Sprache-zu-Text-
Technologie ist ein wichtiger Schritt in unserer digitalen
Transformation."*

Annemarie Pye

Taylor Rose Rechtsanwälte, Vereinigtes Königreich

Über uns

Wir sind der weltweit führende Anbieter professioneller Diktierlösungen, in über 50 Ländern aktiv und von einem Netzwerk von 1000+ Partnern unterstützt. Mit über 4 Millionen Nutzern entwickeln und vermarkten wir branchenführende Diktier- und Transkriptionslösungen, darunter Philips SpeechLive für Cloud-Diktate, automatisierte Dokumentations-Workflows mit KI-gestützter Spracherkennung sowie preisgekrönte Diktiergeräte wie das Philips PocketMemo und das Philips SpeechMike.

Unsere Mission ist es, jedem Benutzer zu ermöglichen, produktiver zu arbeiten, indem wir seine Aufgaben mit intelligenten, sprachbasierten Lösungen vereinfachen. Unser Hauptsitz befindet sich in Wien, Österreich, zudem sind wir mit regionalen Niederlassungen in Australien, Kanada, Belgien, Frankreich, Deutschland, Großbritannien und den Vereinigten Staaten vertreten.



**70 Jahre Erfahrung in der Entwicklung
von Sprache-zu-Text-Lösungen**



**Preisgekrönte professionelle
Diktierhardware**



**Führende Lösungen für
Diktier- und Transkriptionssoftware**



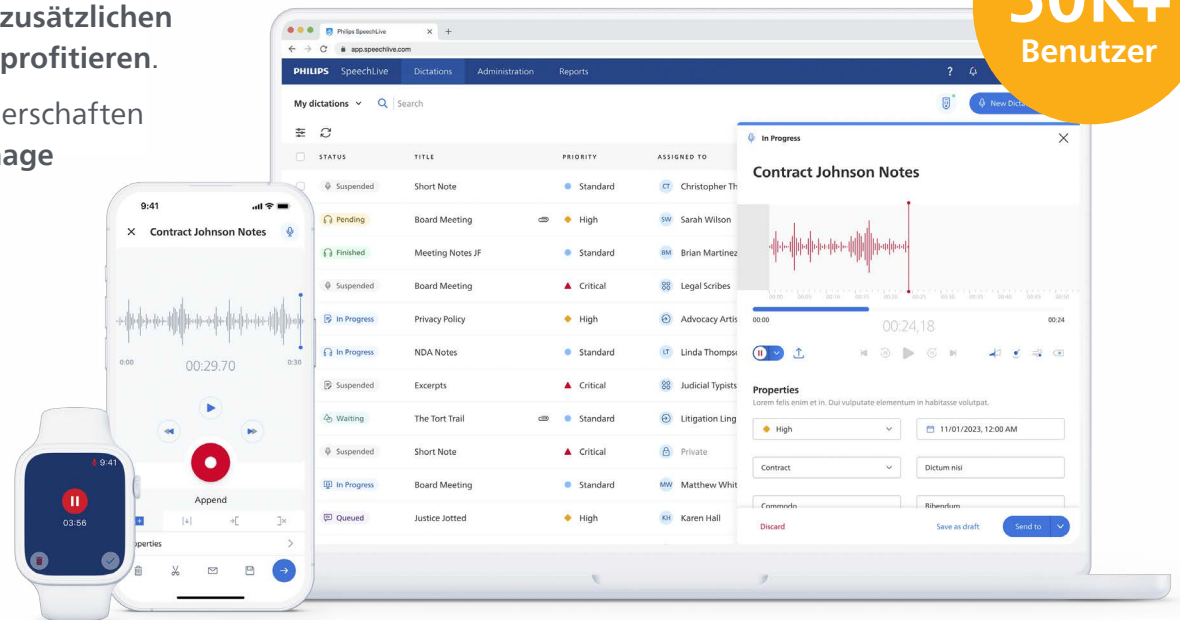
**Über 50 000 zufriedene
Philips SpeechLive-Kunden weltweit**

Gratis testen



Philips SpeechLive auf einen Blick

- **Weltweit führend:** Philips SpeechLive basiert auf den KI-Diensten von Microsoft Azure und bietet eine **All-in-One-Plattform für professionelle Anwender**, die effiziente, präzise und sichere Sprache-zu-Text-Lösungen benötigen.
- **Unübertroffene Genauigkeit:** Die nahtlose Integration mit **fortschrittlichen Spracherkennungstechnologien**, einschließlich Dragon Legal und Professional Anywhere von Microsoft, ermöglicht SpeechLive Echtzeit- oder Backend-Transkriptionen mit höchster Präzision.
- **Ultimative Flexibilität:** Konvertieren Sie Sprache **jederzeit, überall und auf jedem Gerät** in Text, um Ihre Produktivität auch unterwegs zu maximieren.
- **Höchster Datenschutz:** Die SpeechLive-Cloud **schützt Ihre Daten** mit branchenführenden, weltweit anerkannten Sicherheitsstandards.
- **Immer auf dem neuesten Stand:** Unsere cloudbasierte Lösung bietet **automatische Updates**, sodass Sie **ohne zusätzlichen Aufwand** stets von den neuesten Funktionen profitieren.
- **Nahtlose Integration:** Durch strategische Partnerschaften mit führenden Technologieanbietern, wie **iManage und Microsoft**, lässt sich SpeechLive **müheless in bestehende Workflows integrieren**.



So funktioniert Philips SpeechLive



Sprechen

Aufzeichnung

- direkt in den Webbrowser
- mit der mobilen App
- mit kompatiblen Diktiergeräten
- Vorhandene Audiodatei hochladen

Erstellen

Echtzeit-Spracherkennung (Frontend)

Das Dokument wird in Echtzeit mit Spracherkennung durch Sprache-zu-Text erstellt – entweder während des Sprechens im SpeechLive-Browser oder direkt in Drittanbieter-Apps.

Nachbearbeitung der Spracherkennung (Backend)

Automatisierte Transkription von Diktaten und Audiodateien in Text, um eine spätere Fertigstellung zu ermöglichen.

Transkription über AssistentInnen

Die Aufzeichnung wird direkt an die internen AssistentInnen oder an eine externe Serviceagentur weitergeleitet.

Erledigt

Fertiges Dokument erhalten

Gratis testen



Unübertroffene Genauigkeit mit Philips Diktiergeräten

Philips SpeechLive ist mit jedem Gerät kompatibel, das über ein Mikrofon verfügt – einschließlich Laptops, Desktops, Smartphones, Transkriptionshardware und sogar der Apple Watch. Alternativ können Sie Diktate auch direkt von einem Diktiergerät hochladen.

Für eine optimale Spracherkennung empfehlen wir die Verwendung eines unserer preisgekrönten Diktiergeräte, wie das Philips SpeechMike Premium, das für seine fortschrittliche Geräuschunterdrückung und die nahtlose Integration mit der Dragon-Spracherkennung bekannt ist.

Die erste Wahl für professionelles Diktieren weltweit!



Mehr erfahren



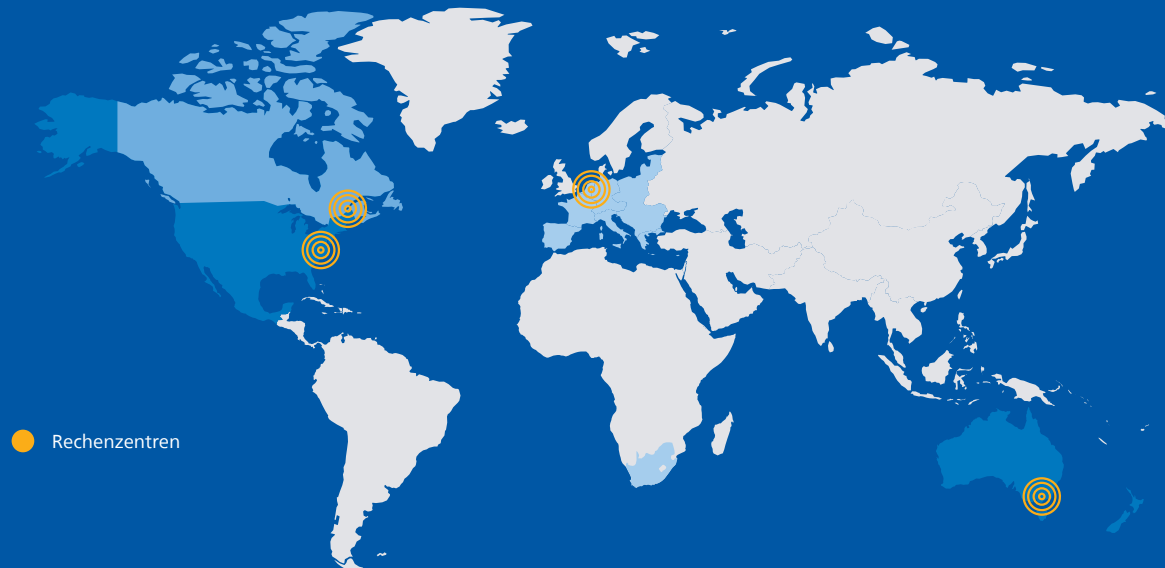
www.philips.com/dictation

Datensicherheit, Speicherung und Datenschutz

Tausende von Kunden weltweit vertrauen Philips SpeechLive ihre Daten an, denn Datensicherheit hat für uns oberste Priorität.

Philips SpeechLive schützt Ihre Daten mit AES-256-Bit-Verschlüsselung, Multi-Faktor-Authentifizierung und Single Sign-On (SSO) für einen sicheren Zugriff. Zudem bieten automatische Backups, Datenwiederherstellung und eingeschränkter Dateizugriff zusätzlichen Schutz. Zahlungen werden von PCI DSS-konformen Anbietern abgewickelt, und die Spracherkennung erfolgt auf sicheren Servern, ohne Speicherung von Audio- oder Textdaten.

SpeechLive wird auf Microsoft Azure gehostet und bietet regionale Datenspeicherung, Einhaltung lokaler Vorschriften sowie die robusten Sicherheitsmaßnahmen von Azure. Dank einer Verfügbarkeitsgarantie von 99,9 %, über 90 globalen Sicherheitszertifizierungen und umfangreichen Investitionen in Cybersicherheit ist Microsoft Azure die vertrauenswürdige Wahl für Unternehmen weltweit.



Abonnements

	Basic	Pro	Enterprise
Diktieren			
Aufnahme per Smartphone-App	●	●	●
Hochladen von Diktiergeräten	●	●	●
Aufnahme im Webbrowser		●	●
Zuweisung zu Einzelpersonen und Teams		●	●
Bild-, Video- und Dokumentenanhänge	1 1 0	75 2 2	85 5 10
Transkription			
Auftragsverwaltung und Übersicht	eingeschränkt	●	●
Intelligente Audiowiedergabe	●	●	●
Schreibservice nach Bedarf	●	●	●
IT und Administration			
Echte Cloudlösung, immer aktuell	5 GB / 400 Std.	20 GB / 1.600 Std.	50 GB / 4.000 Std.
Branchenführende Sicherheit	●	●	●
Unterstützung für virtuelle Umgebungen	●	●	●
Technischer Support	●	●	●
Single Sign-on	●	●	● auto-sync
Aktivitätsprotokoll und Backups	eingeschränkt	●	●
Berichte	einfach	erweitert	premium mit benutzerdefiniertem Datum und Export
SpeechLive API			●

KI-basierte Spracherkennung hinzufügen



	Philips SpeechLive Spracherkennung	Dragon Legal/Professional Anywhere Spracherkennung (DLA/DPA)
Allgemein		
Vokabular	allgemein	allgemeines und juristisches Fachvokabular
Sprachen	Deutsch, Englisch (US, UK und Australien), Französisch (Frankreich und Kanada), Afrikaans, Dänisch, Finnisch, Griechisch, Hebräisch, Italienisch, Katalanisch, Niederländisch, Norwegisch, Polnisch, Portugiesisch, Schwedisch, Slowakisch, Spanisch, Tschechisch, Ungarisch	Deutsch, Englisch, Französisch, Niederländisch, Norwegisch und Schwedisch
Verfügbar für	SpeechLive Pro und Enterprise	SpeechLive Pro and Enterprise
Verwendung	Fair use*	unlimitiert
Funktionen		
Frontend	●	●
Backend	●	●
Multispeaker Transkription	bis zu 10 Sprecher	nur ein Sprecher
Smartphone-App	Frontend und backend	Backend
Diktieren in beliebigen Programmen	Windows und macOS	Windows
Nachträgliche Korrekturen und Verbesserungen	●	●
Personalisiertes Sprachprofil		●
Benutzerdefinierte Wörter hinzuzufügen	Frontend	Frontend
Vorlagen	Frontend	Frontend

* Wenn Sie regelmäßig mehr als 1000 min/Monat nutzen, werden wir uns mit Ihnen in Verbindung setzen, um eine Lösung zu finden.



© Speech Processing Solutions GmbH. Alle Rechte vorbehalten.

Gutheil-Schoder-Gasse 8-12
1100 Vienna, Austria

Gratis testen



www.speechlive.com